

# HERFLEX SCB50-SCB75

## Juntas de dilatación para puentes



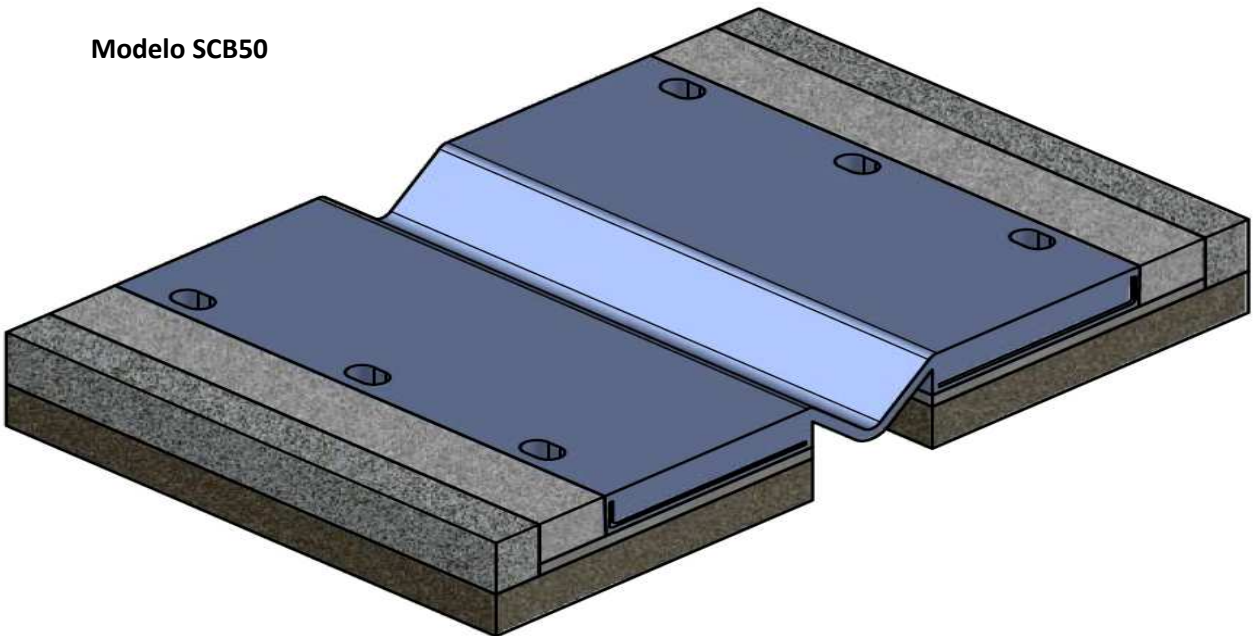
Diseñadas para acomodar movimientos en estructuras elevadas con una mínima transmisión de esfuerzos a los taberos o forjados. Máxima comodidad al tráfico y durabilidad.

Ambos perfiles se suministran en módulos de 1,85 metros, para su anclaje al tablero o forjado utilizando anclajes fijados químicamente.

El movimiento se absorbe por deformación de una resistente membrana central. Las cargas de impacto son absorbidas por el elastómero y no se transmiten directamente a los puntos de anclaje.

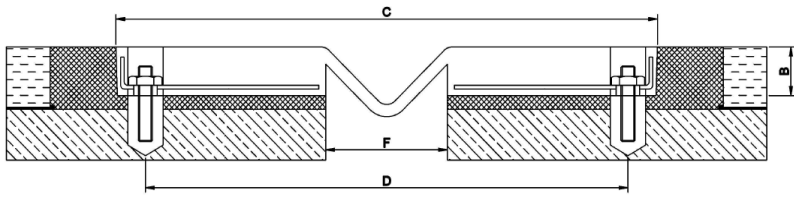
Los modelos Herflex SCB50 y SCB75 cubren un rango de movimiento de 50mm y 75mm respectivamente. Y oblicuos de hasta 90°.

### Modelo SCB50

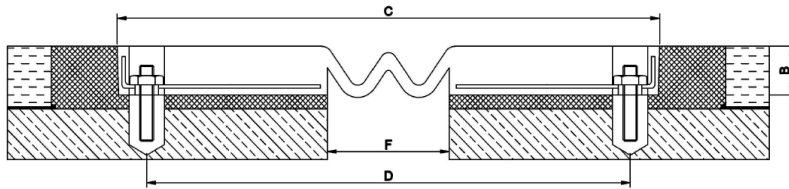


### Aplicaciones principales:

- Tableros de puente
- Pasos peatonales elevados
- Aparcamientos de varias plantas



SCB 50	
Altura(B)	34
Anchura ( C )	209
Distancia entre ancajes(D)	148
Abertura estructural(F) min-max	25-40
Recorrido(mm)	50



SCB 75	
Altura(B)	35
Anchura ( C )	220
Distancia entre ancajes(D)	162
Abertura estructural(F) min-max	35-50
Recorrido(mm)	75

### Información técnica:

Características del elastómero	Valor	Método de ensayo
Dureza de indentación	62±5 Shore A	ASTM D2240
Elongación a la rotura	>450 %	ASTM D412. Muestra C
Tensión de rotura	>15 Mpa	ASTM D412. Muestra C
Resistencia de Adhesión (chapa-goma)	>8 N/mm	ASTM D429 Método B
Resistencia a baja temperatura	Sin cristalizar	ASTM D746 (1hora a -40º)
Resistencia a ozono	Sin grietas	ASTM D1171 (48 horas a 38ºC;25 PPHM)
Resistencia al desgarro	>10 kN/m	ASTM D751
Variación Volumen en agua	<2%	ASTM D471 (7 días sumergido en agua a 23º)
Deformación remanente compresión	<20%	ASTM D395 MétodoB(24 horas a 70ºC)
Envejecimiento térmico	Variación Elongación Rotura Max -20% Variación Tensión Rotura máx.-25%,min+10% Variación Dureza máx. ±5 Sh.A	Envejecimiento ASTM D573 (168 HORAS A 70ºC)

Componente de metal:

Acero fabricado según EN10025 Tipo SC235

#### Notas:

- La información de la ficha técnica es indicativa y está basada en resultados experimentales del laboratorio. Herflex Sistemas no se responsabiliza si alguno de los datos facilitados varía o es erróneo.
- Así mismo, cualquier recomendación o sugerencia relacionada con el uso del producto se hace sin garantía alguna ya que el modo de empleo del producto está fuera del control de la compañía. Es por tanto, responsabilidad del cliente corroborar que el producto es el apropiado para la aplicación para la que se requiere, así como su correcta utilización.

## HERFLEX SISTEMAS, S.A

Polígono Industrial Torrelarragoiti, Parcela 8A, Pabellones 1-2-3-48170 Zamudio(Vizcaya)

Tel.:+34 944 520 439- [comercial@herflex.es](mailto:comercial@herflex.es)