

Junta de Dilatación Ferroviaria

La junta ferroviaria es un dispositivo de acero que soporta el movimiento lineal entre dos elementos estructurales de un puente o viaducto. Son unas juntas específicas para estructuras ferroviarias.

Impide la penetración del balasto en la separación o en cualquier parte activa de la junta.

Absorbe las variaciones de longitud debido a las influencias exteriores como cambios de temperatura o carga de tráfico.

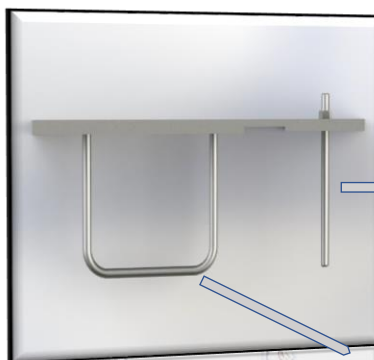
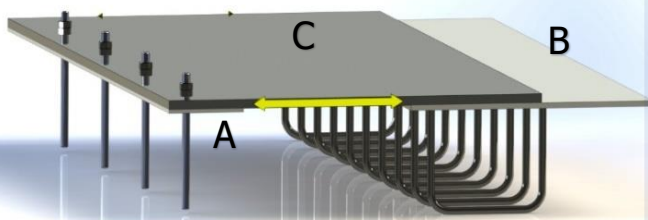
Descripción

Están fabricadas de acero al carbono galvanizado en calidad S275J, (a petición del cliente se puede fabricar en calidad S355 JR). Este material les confiere una gran resistencia a los agentes externos, resistiendo el desgaste, la abrasión, cambios de temperatura y manteniendo su capacidad de absorción de movimientos.

Este conjunto consta de 3 módulos. Una placa de puentaje central (**C**) y dos elementos laterales (**A-B**). Los dos elementos laterales están embebidos en el hormigón, uno en cada parte de la estructura y un tercero que va atornillado en uno de los lados (en el más pequeño) permitiendo el deslizamiento y compensando las dilataciones.

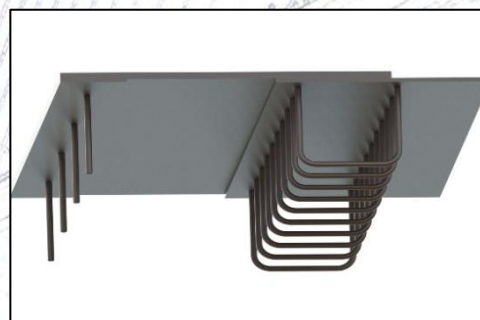
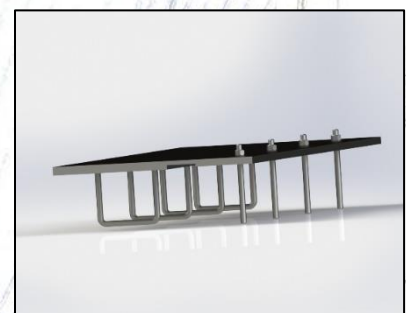
La función de estas juntas es absorber estas variaciones de longitud debido a influencias exteriores como cambios de temperatura o carga de tráfico. Se asegura un sellado eficaz, evitando la penetración del balasto.

Tiene un sistema de anclaje mecánico realizado por 4 varillas roscadas de métrica M-20 y 10 varillas soldadas a la estructura.



VARILLA ROSCADA M-20

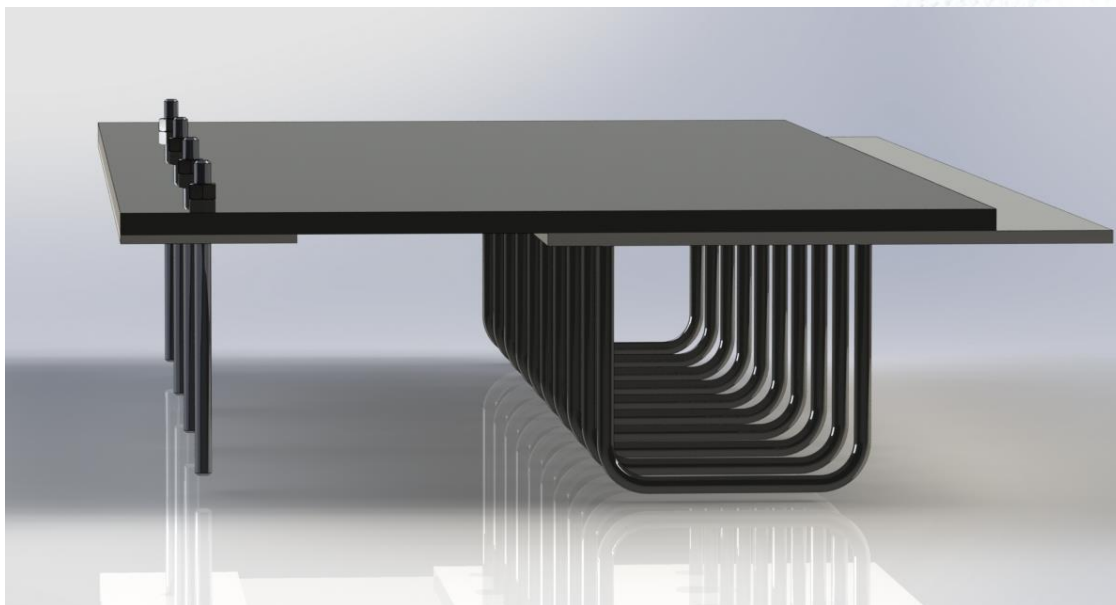
VARILLA SOLDADA



Junta de Dilatación Ferroviaria

Tipos de juntas

Nuestras juntas ferroviarias son fabricadas bajo petición del cliente pudiendo diseñar cualquier junta que se adapte a las condiciones especiales de obra y las características requeridas por el cliente.



En la fabricación de las juntas se llevan a cabo los controles de calidad necesarios que aseguran la calidad del producto.

Entre otros se controla:

- Metal: Certificado de material de cada envío.
- Verificación de medidas.
- Verificación de los parámetros de proceso.

Nuestro objetivo es la completa satisfacción de nuestros clientes en la fabricación de junta ferroviaria, junta de calzada, apoyos para puentes y otros elementos de obra pública, asegurada por nuestra Certificación ISO 9001